

エーム自動契印綴じ機

————— **PAS-70A / PAS-70B**

70枚 契印(穿孔)&ステープラ

70枚 契印(穿孔)



Automation is Mission

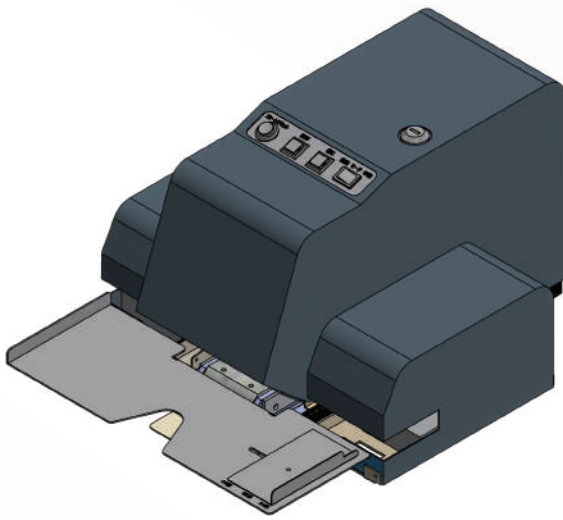
AIM 株式会社エーム技研

エーム自動契印綴じ機

PAS-70 シリーズ

業務に合わせ、3種類の切替可能

- ① 契印(穿孔)のみ ② 契印(穿孔)とステープラ(ホッチキス)
③ ステープラ(ホッチキス)のみ の切替が行えます。



特長

70枚(コピー用紙相当)を自動契印(穿孔)及び2か所ステープラ(ホッチキス)

小型・静音(動作音は極めて静か)

用紙ガイドは、A4縦、A4横、B5横に設定可能なスライド式

動作開始は、手動(用紙セット後スイッチON)、自動(用紙挿入で作動)切替可

綴じ(ステープラ)は、2か所同時綴じ。
綴じ針はカセット式(5,000発)

※動作は、契印(穿孔)のみ・契印(穿孔)とステープラ(ホッチキス)・ステープラ(ホッチキス)のみの切替

契印(穿孔)ロック解除機能

仕様

	PAS-70A (穿孔&ステープラ)	PAS-70B (穿孔のみ)
穿孔枚数	2枚~70枚(コピー用紙 64g/m ²)	2枚~70枚(コピー用紙 64g/m ²)
綴じ枚数	2枚~70枚(コピー用紙 64g/m ²) 5,000発電動ステープラ(2個搭載)	
穿孔仕様	針径:1.7mm 針数:20本程度 文字 20(縦)×35(横)mm以内	針径:1.7mm 針数:20本程度 文字 20(縦)×35(横)mm以内
穿孔速度	約2秒/1回	約2秒/1回
穿孔奥行	用紙先端から、最大40mm(文字中心)	用紙先端から、最大40mm(文字中心)
用紙挿入隙間	7mm	7mm
綴じ位置	用紙先端から 12mm	
外形寸法	幅332×奥行360×高さ270(mm) ※用紙プレート除く	幅150×奥行360×高さ270(mm) ※用紙プレート除く
重量	約25kg	約22kg
消費電力・電源	100w・100V 50/60Hz	100w・100V 50/60Hz

※製品は機能向上のため、仕様を変更する場合がありますので予めご了承ください。

■総販売元 **エーム販売株式会社**

■開発・製造 **株式会社 エーム技研**

〒152-0002

東京都目黒区目黒本町3-2-16

TEL : 03-6303-1492

FAX : 03-6303-1493

E-mail : info8@aimgiken.co.jp

http://www.aimgiken.co.jp



株式会社 エーム技研

■販売店